

Aviso de Ciclón Tropical en el Océano Pacífico

No. Aviso: 3

Ciudad de México a 18 de Septiembre del 2016.

Emisión: 10:15h

Servicio Meteorológico Nacional, fuente oficial del Gobierno de México, emite el siguiente aviso:

Síntesis: TORMENTA TROPICAL PAINE

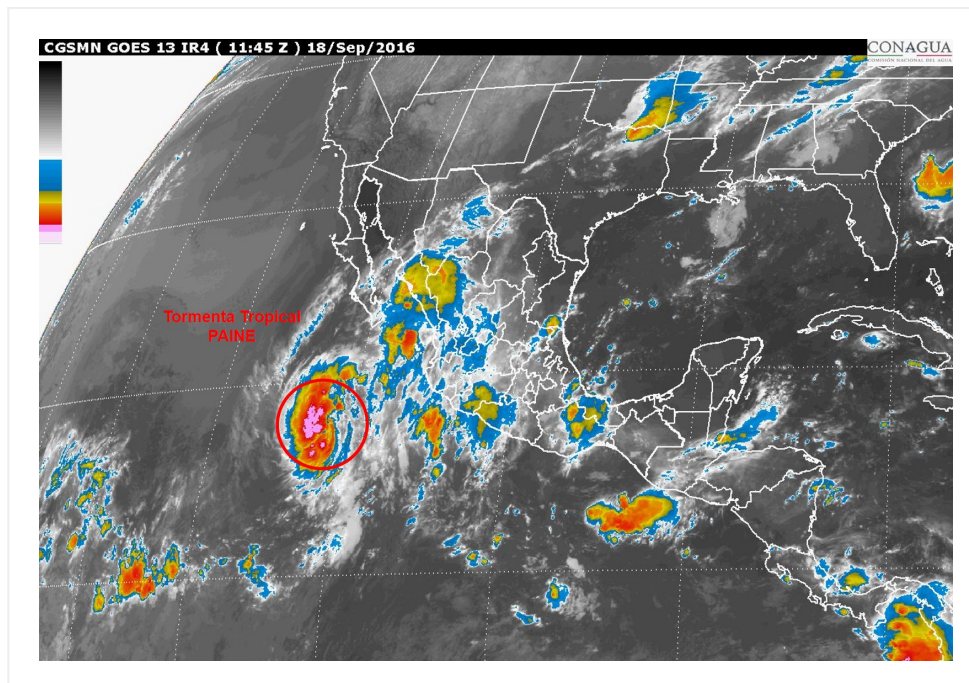


Imagen de satélite

Situación Actual:

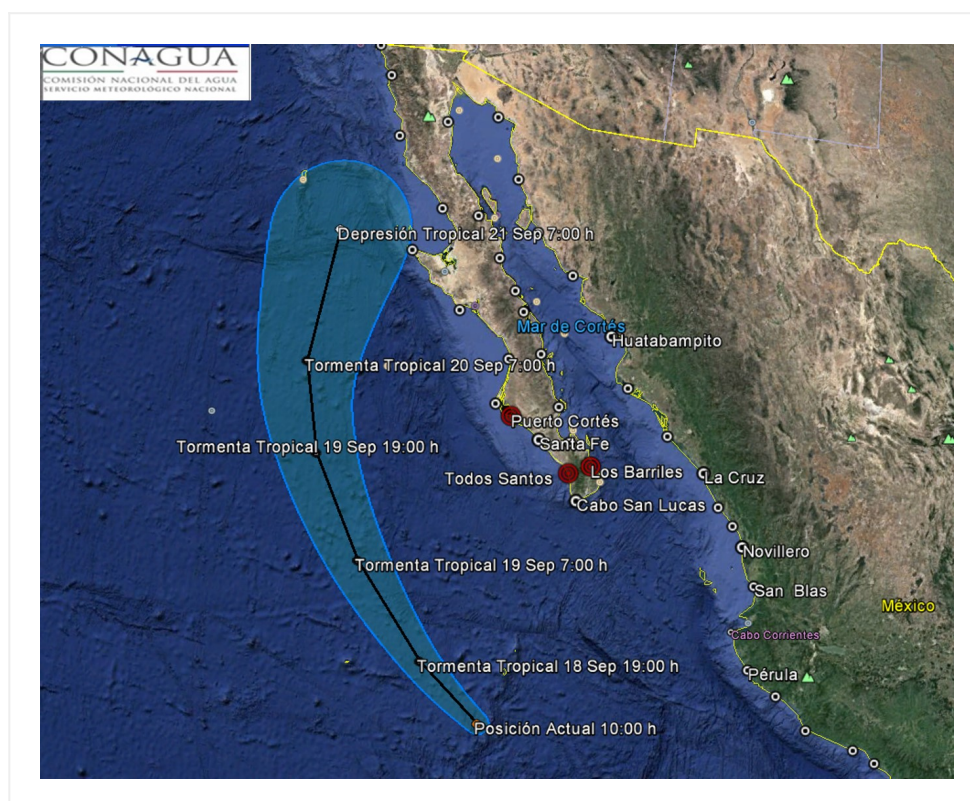
Tormenta tropical PAINE del Pacífico, se ubica al sur-suroeste de la Península de Baja California.

Condiciones Actuales	
Hora local (hora gmt)	10:00 (15:00 GMT)
Ubicación del centro del ciclón	Latitud Norte: 17.5° Longitud Oeste: 111.4°
Distancia al lugar más cercano	620 km al sur-suroeste de Cabo San Lucas, BCS.
Desplazamiento actual:	Noroeste (305°) a 20 km/h

Condiciones Actuales

Vientos máximos [km/h]:	Sostenidos: 65 km/h	Rachas: 85 km/h		
Presión mínima central [hpa]:	1003 hPa			
Pronóstico de lluvia	Potencial de tormentas puntuales muy fuertes en Baja California Sur.			
Recomendaciones	----			
Extensión en cuadrantes de radios de vientos y oleaje				
Radio de vientos de 63 km/h	110 km NE	95 km SE	0 km SO	75 km NO
Oleaje 4 m	110 km NE	110 km SE	0 km SO	55 km NO

PRONÓSTICO VALIDO AL DÍA/HORA LOCAL TIEMPO CENTRO	LATITUD NORTE	LONG. OESTE	VIENTOS [Km/h]	CATEGORÍA	UBICACIÓN (en km)
18/19h	18.7	113.0	85/100	Tormenta Tropical	560 km al suroeste de Cabo San Lucas, BCS.
19/07h	20.7	114.9	95/110	Tormenta Tropical	525 km al sur-suroeste de Cabo San Lázaro, BCS.
19/19h	22.9	116.4	95/110	Tormenta Tropical	470 km al oeste-suroeste de Cabo San Lazaro, BCS.
20/07h	24.9	117.1	75/95	Tormenta Tropical	385 km al sur-suroeste de Punta Eugenia, BCS.
21/07h	28.0	117.0	55/75	Depresión Tropical	190 km al oeste de Punta Eugenia, BCS.



Trayectoria pronóstico de la tormenta tropical "PAINE"

Aviso No.	Fecha / Hora local CDT	Lat. Norte	Long. Oeste	Distancia más cercana (km)	Viento m ^í x. / rachas	Categoría	Avance

1	17 sep / 22:00	16.7	110.0	250 km al sur-sureste de Isla Socorro, Col. 615 km al suroeste de Cabo Corrientes, Jal. 685 km al sur de Cabo San Lucas, BCS.	55/75	Depresión Tropical	Noroeste (305°) a 26 km/h
2	18 sep / 04:00	17.3	110.7	165 km al sur de Isla Socorro, Col. 630 km al sur de Cabo San Lucas, B.C.S.	65/85	Tormenta Tropical	Noroeste (310°) a 22 km/h
3	18 sep / 10:00	17.5	111.4	620 km al sur-suroeste de Cabo San Lucas, BCS.	65/85	Tormenta Tropical	Noroeste (305°) a 20 km/h

EL SIGUIENTE AVISO SE EMITIRÁ A LAS 16:15 HRS TIEMPO DEL CENTRO O ANTES SI OCURREN CAMBIOS SIGNIFICATIVOS

Pronosticador: ANGÉLICA BACA

Revisó: JESÚS CARACHURE